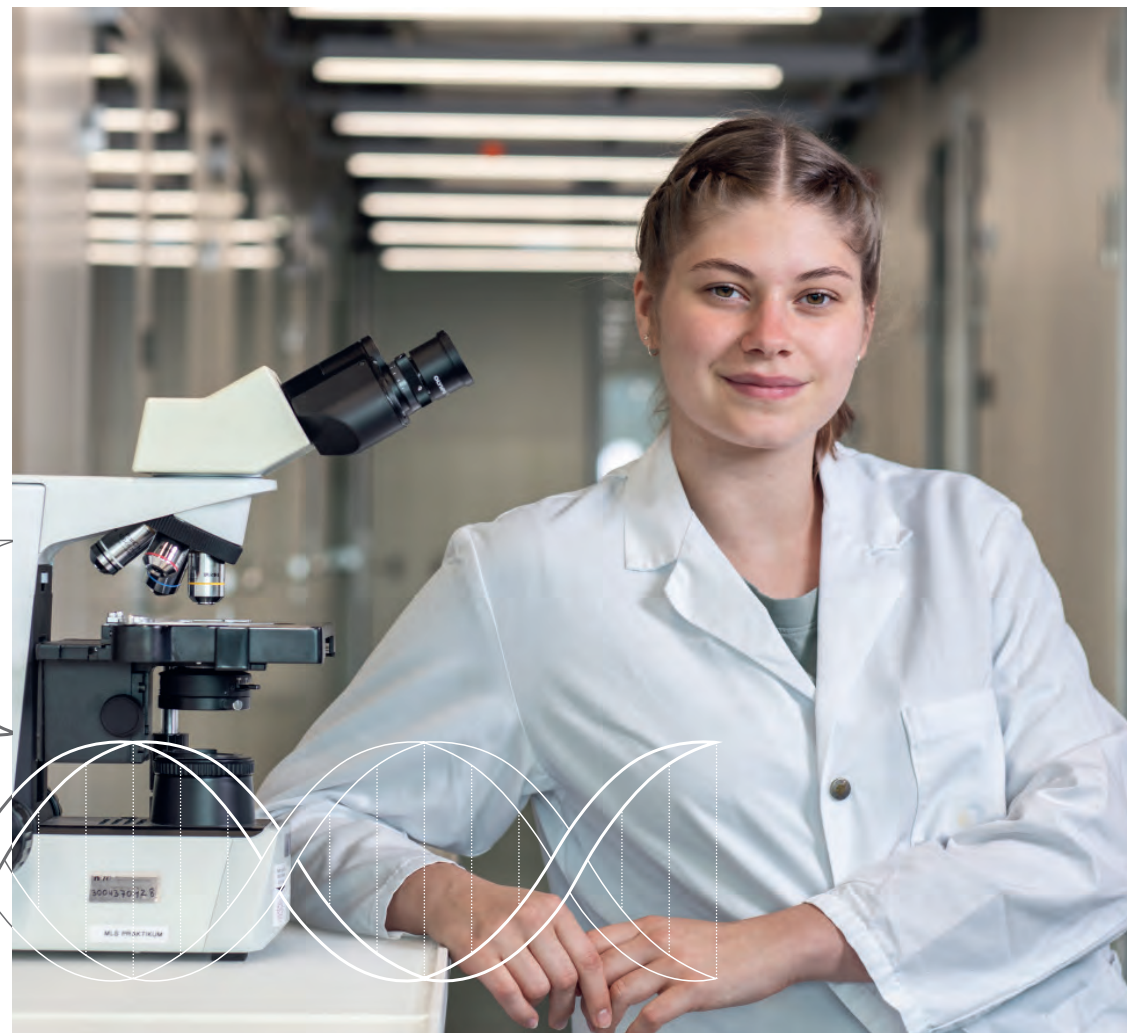
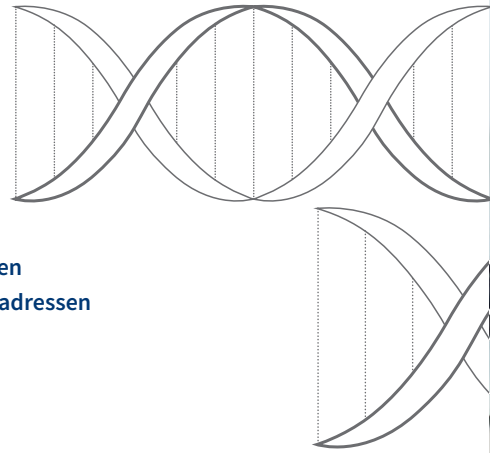


Scanne den QR-Code und du erfährst mehr über den Beruf und die Ausbildung. Zum Beispiel, wie ein typischer Arbeitstag ablaufen könnte, welche Möglichkeiten dir nach der Lehre offenstehen und vieles mehr.



Bewerben

Bitte richte deine Bewerbung an eine der Lehrfirmen mit Ausbildungsplatz, die du mitsamt den Kontaktadressen ebenfalls auf unserer Website findest.

Wir wünschen dir viel Erfolg!

Diesen Firmen sind ihre Lernenden wichtig!

Laborant/-in EFZ Fachrichtung Biologie

aprentas
Berufsinformation
4002 Basel
lehrstellen@aprentas.com
Telefon 061 468 18 00
www.aprentas.com



AUSBILDUNGSVERBUND BERUFLICHE
GRUND- UND WEITERBILDUNG
NATURWISSENSCHAFTLICH, TECHNISCH,
KAUFMÄNNISCH

In diesem Beruf befasst du dich mit den vielen Formen des Lebens. Du arbeitest zum Beispiel mit Bakterien, Zellkulturen, Viren oder Tieren. Mögliche Tätigkeitsfelder sind unter anderem die Erforschung und Entwicklung neuer Medikamente, die Qualitätskontrolle, die Lebensmittelüberwachung oder die biologische und medizinische Grundlagenforschung.



Möglicher Berufsalltag in der Ausbildung:

Beobachten von Bakterien unter dem Mikroskop, Steriles Arbeiten mit Zellkulturen, Analyse von Proteinen.

Mach deine Lehre bei einer aprentas-Mitgliedfirma!

DEINE VORTEILE:

Lehrvertrag mit Novartis oder einer anderen renommierten Firma oder Organisation mit vielseitigen Einsatzgebieten.

Vor deinem ersten Einsatz in der Lehrfirma wirst du im aprentas-Ausbildungszentrum sorgfältig in die praktischen Tätigkeiten eingeführt, gemeinsam mit vielen anderen Lernenden aus verschiedenen Firmen.

aprentas bietet dir während mehrerer Wochen grosse Unterstützung bei der Vorbereitung auf die Abschlussprüfung. Wir sind stolz auf unsere überdurchschnittlich hohe Erfolgsquote beim Lehrabschluss!

Förderung bei besonderen Stärken, Unterstützung bei Schwierigkeiten.

Ideale Verknüpfung von Theorie und Praxis: Berufsfachschule und praktische Ausbildungsmodule sind unter einem Dach bei aprentas. Du wirst abwechselnd hier und in deiner Lehrfirma ausgebildet.

Vertiefte Englischkenntnisse durch Vorbereitungskurse für das «First Certificate of English».

Du wohnst ausserhalb der Region Basel? Einzelne Firmen organisieren für dich eine Wohnmöglichkeit und kommen für die Kosten auf.



Lehrdauer: 3 Jahre

Interesse an Naturwissenschaften, manuelles Geschick, exakte Arbeitsweise, sehr gute Beobachtungsgabe, logisches, kritisches und vernetztes Denken, Selbständigkeit, Teamfähigkeit, Verantwortungsbewusstsein